

EMILE RASSAM

► MATO

Product | Male Cargo Pants
Produit | Pantalon Homme Cargo

Category | Technical Wear
Catégorie | Technique Polyvalent

Color | Black
Couleur | Noir

Item Code | BTM - 00319
Ref. Article |

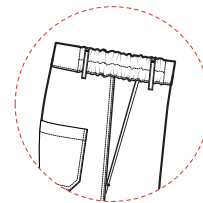
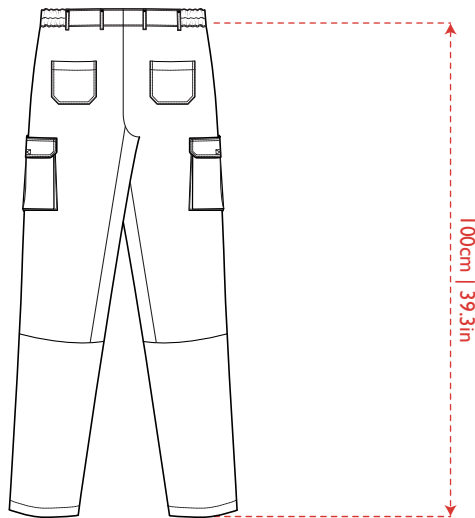
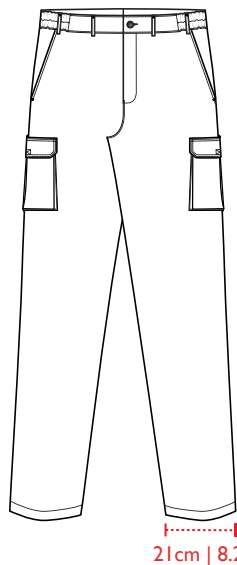
Fabric | Twill 65/35 Poly/Cotton
Tissu | Sergé 65/35 Poly/Coton

Weight
205 G/M²
Poids

Sizes/Tailles:

	30	32	34	36	38	40	40	44
	40	42	44	46	48	50	52	54





Info

Versatile cargo trousers with side flapped hip pockets and dual patch back pockets

Fit and Product Details

- Flat front
- 2 flapped hip pockets
- Leg width 21 cm | 8.2"

Fabric and Care

Twill TC double ply
65/35 Polyester/Cotton
Weight: 205 G/M²



40°C coloured wash.

Machine wash with white colour garments.
Water Temperature up to 40°C.



Do not bleach.

Use only bleach free detergents.



Mild drying processes.

Tumble dry at low cycle with caution.



Iron at low temperature.

Iron at maximum sole plate temperature of 120 °C.
Corresponding to the "Polyacryl, polyamide (nylon), acetate" setting: if necessary, shiny or pressure-sensitive pieces should be ironed with a press cloth or inside out.
Steam iron may cause irreversible damage.

Information

Pantalon cargo technique polyvalent.

Ajustement et Détails du Produit

- Coupe plate
- 2 poches hanches plaquées avec rabat
- Largeur ourlet 21cm | 8.2"

Tissu et Soins

Sergé double retors
65/35 Polyester/Coton
Poids: 205 G/M²

40°C lavage couleurs.

Lavage à la machine avec des habits blancs.
Température de l'eau à 40°C.

Ne pas blanchir.

Utiliser des détergents sans chlore.

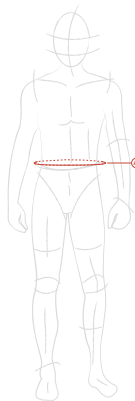
Séchage doux.

Séchage en tambour avec prudence. Choisir un procédé doux avec une action thermique réduite (température (60°), durée).

Repassage à basse température..

Repasser à max 120° C (température maximale de la semelle) correspondant au réglage "polyacrylique, polyamide (nylon), acétate". Si nécessaire, les pièces brillantes ou sensibles à la pression doivent être repassées avec un chiffon de presse ou à l'envers. Repasser avec de la vapeur peut causer des dommages irréversibles.

► Dimensions



Sizing Taille	40	42	44	46	48	50	52	54
A Waist Line Tour de Taille	32.2" 82.0cm	33.8" 86.0cm	35.4" 90.0cm	37.0" 94.0cm	38.6" 98.0cm	40.1" 102.0cm	41.7" 106.0cm	43.3" 110.0cm
B Trousers Length Longueur Pantalon	38.6" 98.2cm	38.8" 98.7cm	39.0" 99.2cm	39.2" 99.8cm	39.5" 100.3cm	39.7" 100.9cm	39.9" 101.4cm	40.1" 102.0cm
C Trousers Width Largeur Pantalon	07.0" 17.9cm	07.1" 18.1cm	07.2" 18.3cm	07.3" 18.5cm	07.4" 18.7cm	07.5" 18.9cm	07.5" 19.1cm	07.6" 19.4cm



Tips

On how to take measurements of your Male Colleagues.
Visit this link:
<https://youtu.be/tJSR6wMyNQ8?si=G6KWMuBnJOGxrluf>



Consignes

Pour une prise de mesure de vos collaborateurs.
Consulter ce lien:
https://youtu.be/3lwhctOfb4?si=ychy_OVb_b_ZsKlQ